

Faculty

Vincenzo Andreone - Napoli
Vincenzo Belcastro - Lodi
Leonilda Bilo - Napoli
Francesca Conte - Napoli
Antonietta Coppola - Napoli
Giangennaro Coppola - Salerno
Giancarlo Di Gennaro - Pozzilli (IS)
Alfonso Giordano - Napoli
Francesco Habetswallner - Napoli
Angela La Neve - Bari
Claudio Liguori - Roma
Sara Matricardi - Ancona
Francesca Felicia Operto - Catanzaro
Veronica Parisi - Napoli
Marianna Pezzella - Napoli
Rosaria Renna - Napoli
Antonio Russo - Napoli
Vincenzo Russo - Napoli
Claudio Schonauer - Napoli
Pasquale Striano - Genova
Gaetano Terrone - Napoli
Antonio Varone - Napoli

Con il contributo non condizionante di:



hbc Human Health Care



Responsabili Scientifici

Francesco Habetswallner e Marianna Pezzella

E.C.M.

Il Workshop è stato accreditato presso il Ministero della Salute nell'ambito del programma ECM, consentirà pertanto di acquisire crediti formativi

Riferimenti ECM

Congresso rivolto a:

Farmacista

Medico Chirurgo

(Neurologia; Neuropsichiatria Infantile;
Neurochirurgia; Neurofisiopatologia);

Tecnico Di Neurofisiopatologia

N. ECM 6331-402790

N. 7 ore formative
Crediti 7

Area Formativa

Acquisizione competenze di sistema

Obiettivo formativo N. 2
Linee guida - protocolli - procedure

Provider e Segreteria Organizzativa



Centro Direzionale Isola E3 - 80143 Napoli
tel. 081.7879520 (int. 4)
congressi@ecmnetwork.it
www.ecmnetwork.it

Con il patrocinio di:

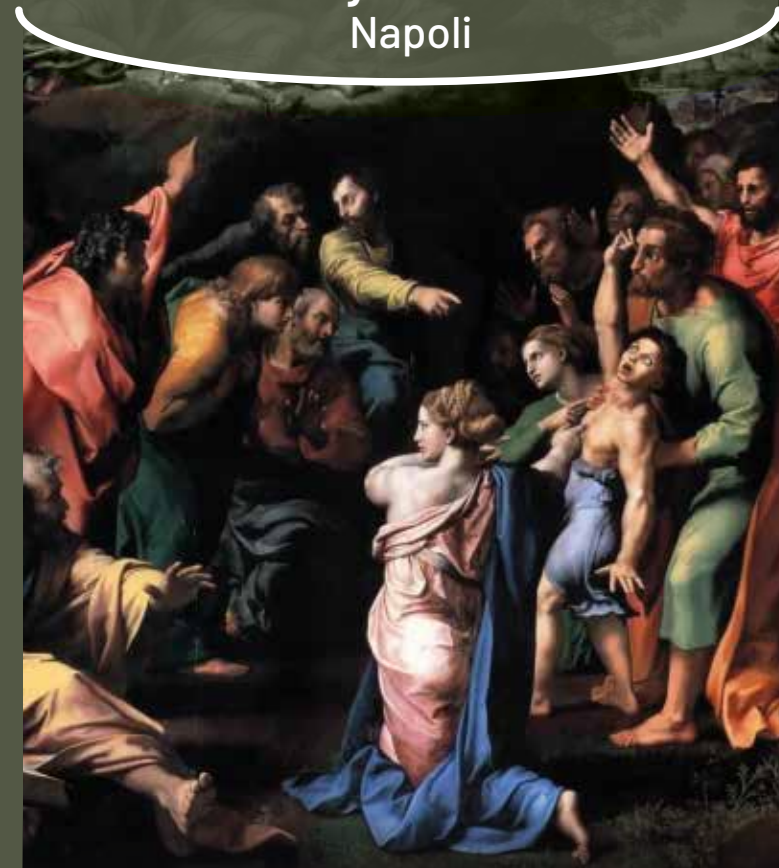


Sezione Campania-Molise

SFIDE DIAGNOSTICO-TERAPEUTICHE IN EPILESSIA

2 febbraio 2024

Hotel Royal Continental Napoli



E.C.M.
Educazione Continua in Medicina



Programma

08:30 Registrazione partecipanti

Saluti delle Autorità
A. D'Amore, G. D'Onofrio

09:00 Introduzione e presentazione del corso:
F. Habetswallner, M. Pezzella

Sessione 1 Comorbidità e diagnosi differenziale V. Andreone, F. Habetswallner, A. Russo

09:30 Epilessia e cefalea
V. Belcastro

09:50 Epilessia e sincope
V. Russo

10:10 Epilessia e disturbi del sonno
C. Liguori

10:30 Discussione

11:00 Coffee break

Sessione 2 Problematiche diagnostico-terapeutiche in popolazioni speciali L. Bilo, F. Conte, M. Pezzella, A. Varone

11:20 Encefalopatie epilettiche e di sviluppo
G. Terrone

11:40 Epilessie disimmuni
S. Matricardi

12:00 Epilessia nella donna
A. La Neve

12:20 Epilessia nel paziente anziano
R. Renna

12:40 Discussione

13:10 Lunch

Sessione 3

Approcci terapeutici: stato dell'arte e prospettive future
G. Coppola, G. Di Gennaro, C. Schonauer

14:00 Nuovi farmaci nelle epilessie farmaco-resistenti
A. Giordano

14:20 Diagnosi e medicina di precisione nelle epilessie genetiche
A. Coppola

14:40 Le diete e gli altri trattamenti non farmacologici
F. F. Operto

15:00 La neuromodulazione: la stimolazione del nervo vago
V. Parisi

15:20 Link bidirezionale tra asse intestino-microbiota - cervello
P. Striano

15:40 Discussione

16:00 Conclusione dei lavori

16:30-17:10 Questionario di apprendimento

Razionale

L'epilessia è una malattia neurologica cronica che colpisce oltre 65 milioni di persone in tutto il mondo ed è un'importante causa di disabilità, morbilità, mortalità e stigma sociale, impattando notevolmente sulla qualità di vita dei pazienti che ne sono affetti. Nonostante gli importanti progressi nella comprensione dei meccanismi fisiopatologici coinvolti, la gestione clinica e terapeutica di questa patologia presenta ancora delle difficoltà, sia in ambito pediatrico che nell'adulto. L'obiettivo del corso è di effettuare un update sulle principali difficoltà diagnostiche e terapeutiche in epilessia, con particolare riferimento, nella prima sessione, alle patologie che nella pratica clinica vanno in diagnosi differenziale, ma che possono ritrovarsi anche in comorbidità con l'epilessia. Nella seconda sessione verranno affrontate le difficoltà di gestione dell'epilessia in alcune popolazioni speciali, quali l'anziano e la donna, e di alcune forme di epilessia ad alta complessità come le epilessie ad eziologia autoimmune o il complesso 'mondo' delle encefalopatie epilettiche e di sviluppo. Nell'ultima sessione, verranno discussi i principali approcci terapeutici farmacologici e non, con particolare riferimento ai nuovi farmaci anticrisi, agli approcci dietetici e chirurgici, inclusa la stimolazione del nervo vago. Un focus sarà dedicato alla nuova era della medicina di precisione, alla luce delle scoperte nella genetica delle epilessie, e alle future potenzialità terapeutiche alla luce delle innumerevoli evidenze delle complesse relazioni tra microbiota-intestino-cervello.

SCHEDA DI ISCRIZIONE 2 febbraio 2024

La scheda compilata va inviata entro il 29 gennaio 2024 per e-mail a: congressi@ecmnetwork.it o può iscriversi direttamente sul sito www.ecmnetwork.it.

L'effettiva iscrizione dovrà essere effettuata in sede congressuale entro le ore 08.30. Per la certificazione ECM è indispensabile compilare in modo chiaro e leggibile sia la Scheda di Iscrizione che il Modulo ECM (in particolare codice fiscale ed indirizzo email) poiché l'attestato ECM verrà inviato esclusivamente per posta elettronica.

Nome

Cognome

Codice Fiscale

Luogo di nascita Data di nascita

Indirizzo

Città Cap

Tel. / Cell.

e-mail

(obbligatoria per ricevere l'attestato ECM)

Professione

Specializzazione

Ente di Appartenenza

Libero Professionista Dipendente Convenzionato

Informazione e consenso ex Articoli 9, 10, 11 Legge 675/96 (Legge sulla Privacy)

Data Firma