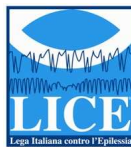


**LEGA ITALIANA
CONTRO L'EPILESSIA
CONVEGNO POLICENTRICO
REGIONALE**

**Sala dei Grandi
Provincia di Arezzo
18 Maggio 2012**



SCHEDA DI ISCRIZIONE

Compilare e spedire preferibilmente entro il 11 Maggio 2012 a :
F.I.M.O. Srl - Via Kyoto, 51- 50126 Firenze
Tel. 055 6800389 Fax. 055 683355 E-mail : info@fimo.biz

NOME _____

COGNOME _____

PROFESSIONE _____

ENTE _____

SPECIALIZZAZIONE _____

Indirizzo al quale si desidera essere contattati:

VIA _____ Nr. _____

CITTÀ _____

PROV _____ CAP _____

TEL. _____ FAX _____

E-MAIL _____

Garanzia di riservatezza: I dati personali che La riguardano vengono elaborati nel rispetto di quanto stabilito dalla D. Lgs 196/03 e succ. modifiche sulla tutela della privacy. Questi dati vengono utilizzati da F.I.M.O. Srl soltanto per aggiornarLa sulle manifestazioni e sulle iniziative scientifiche di Suo interesse e non vengono, per nessun motivo, comunicati o diffusi a terzi. Lei potrà in qualsiasi momento comunicarne a F.I.M.O. Srl la modifica o la cancellazione. Qualora Lei non desiderasse ricevere comunicazioni, La preghiamo barrare la casella a lato.

Data _____ Firma _____

INFORMAZIONI GENERALI

SEDE DEL CONGRESSO

**Sala dei Grandi
Provincia di Arezzo
Piazza della Libertà 3
52100 Arezzo
tel. 0575 3921**



La sede si trova nel centro storico, adiacente alla Cattedrale e di fronte al Palazzo Comunale, in Piazza della Libertà, ed a circa 900 mt dalla Stazione.

ISCRIZIONI

La partecipazione è gratuita. La scheda di iscrizione debitamente compilata dovrà essere inoltrata alla Segreteria Organizzativa F.I.M.O. Srl. Sarà cura della Segreteria Organizzativa inviare conferma dell'avvenuta iscrizione. Al termine del Congresso verrà rilasciato Attestato di Partecipazione.

ECM

I Crediti Formativi E.C.M. saranno certificati dal provider Vincere il Dolore Onlus (n. 1291) secondo la nuova regolamentazione approvata dalla Commissione Nazionale per la Formazione Continua. L'iniziativa è rivolta a Medici Specialisti in Neurologia, Neuropsichiatria infantile, Pediatria, Neurochirurgia, Neurofisiopatologia, Neuroradiologia

**PROVIDER n.1291
Vincere il Dolore Onlus**



**PRESIDENTE DEL CONGRESSO E
COORDINATORE REGIONALE LICE**

Dott. Sauro Severi

A.F. Neuroscienze AUSL 8
Ospedale San Donato, Arezzo

SEGRETARIA ORGANIZZATIVA

F.I.M.O. Srl

Via Kyoto, 51 - 50126 Firenze
Tel. 055 6800389 - Fax. 055 683355

E-mail : info@fimo.biz

www.fimo.biz



CERTIFIED ISO 9001

Con il Patrocinio della
Provincia di Arezzo

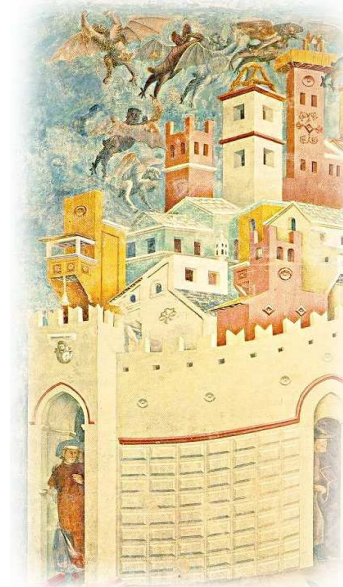


PROVINCIA
DI AREZZO



LICE TOSCANA

**LEGA ITALIANA
CONTRO L'EPILESSIA
CONVEGNO
POLICENTRICO
REGIONALE**



**Sala dei Grandi
Provincia di Arezzo
Venerdì 18 Maggio 2012**

LICE TOSCANA: CONVEGNO POLICENTRICO REGIONALE

Venerdì 18 Maggio 2012

08.30 Registrazione dei partecipanti

09.00 **Apertura del Convegno e Presentazione**

A. Bianchi, S. Severi

Saluti del Presidente della Provincia di Arezzo

Roberto Vasai

SESSIONE I

EPILESSIE PARZIALI E PROSPETTIVE NEUROCHIRURGICHE

09.15 - 11.15

Moderatori: D. Marino, D. Romano

Lesson "Valutazione prechirurgica nelle epilessie"

G. Vatti

COMUNICAZIONI SUL TEMA

Epilessia farmacoresistente associata a lesione cistica in area eloquente: approccio diagnostico e terapeutico multimodale

D. Fuschillo, A. Mariottini, R. Rocchi, D. Marino,

L. Celli, B. Pucci, G. Vatti (Siena)

Displasia temporale destra con sintomatologia clinica "atipica"

V. Pelliccia^{1,2}, C. Pizzanelli¹, F. Gozzo², R. Mai²,

L. Tassi² (¹Pisa, ²Milano)

Crisi migranti biemisferiche: una sfida per il trattamento chirurgico

L. Celli, R. Rocchi, D. Marino, B. Pucci, D. Fuschillo, G. Vatti (Siena)

Analisi delle attività EEG critiche nelle epilessie del lobo temporale

V. Pelliccia^{1,2}, R. Mai², F. Gozzo², L. Tassi² (¹Pisa, ²Milano)

Outcome neuropsicologico nel trattamento chirurgico dell'epilessia

B. Pucci, G. Vatti, D. Marino, M. Cioli, E. Santarneckchi,

L. Celli, R. Rocchi (Siena)

Discussione

11.15 **Coffee break**

SESSIONE II

CASI CLINICI A TEMA LIBERO

11.30 - 13.00

Moderatori: B. Chiocchetti, C. Pizzanelli

Crisi gelastiche in assenza di amartoma. Caso clinico

M. Guadagni, G. Buzzi¹, S. Severi, A. Bianchi (Arezzo, ¹Montevarchi)

Coregistrazione EEG-fMRI in un paziente epilettico con fenilchetonuria

M. Guida, F. Giorgi, I. Pesaresi, S. Fabbri, E. Bartolini,

C. Pizzanelli, M. Cosottini, A. Iudice, U. Bonuccelli (Pisa)

Raro caso di piloleiomioma in corso di terapia con VPA

M. Guadagni, G. Buzzi¹, S. Severi, A. Bianchi (Arezzo, ¹Montevarchi)

Follow-up in un caso di epilessia parziale continua non progressiva trattato con terapia immunomodulante e farmaci antiepilettici di II e III generazione

F. Pizzo, A. La Licata, A.M. Romoli, B. Chiocchetti, E. Rosati¹,

M. Paganini, L. Massacesi (Firenze, ¹Prato)

Comorbidità epilessia - miastenia: una rara associazione

C. Frittelli, G. Gambaccini, F. Manfredonia,

C. Rossi, M.P. Virgili, R. Galli (Pisa)

Discussione

13.00 **Lunch**

SESSIONE III

I NUOVI FARMACI ANTIEPILETTICI:

ESPERIENZE DEI CENTRI TOSCANI

14.30 - 16.00

Moderatori: E. Bartolini, M. Guadagni

Outcome clinico in pazienti affetti da epilessia farmaco-resistente sottoposti a VNS: le potenzialità dei farmaci antiepilettici di nuova generazione nella nostra esperienza

F. Pizzo, A.M. Romoli, A. La Licata, B. Chiocchetti,

E. Rosati¹, M. Paganini, L. Massacesi (Firenze, ¹Prato)

Terapia antiepilettica e ritmo sonno-veglia: effetto di Lacosamide in una coorte di pazienti con epilessia focale farmaco-resistente

E. Bartolini, C. Pizzanelli, F. Giorgi, M. Maestri,

E. Di Coscio, V. Pelliccia, M. Guida, L. Carnicelli,

E. Iacopini, A. Iudice, E. Bonanni (Pisa)

Lacosamide ev nel trattamento dello stato epilettico:

descrizione di alcuni casi e confronto con dati della letteratura

A. La Licata, A.M. Romoli, F. Pizzo, B. Chiocchetti,

E. Rosati¹, M. Paganini, L. Massacesi (Firenze, ¹Prato)

Studio clinico e EEG in pazienti con epilessia focale farmaco-resistente trattati con Lacosamide

M. Guida, V. Pelliccia, F. Giorgi, C. Pizzanelli,

E. Di Coscio, M. Maestri, E. Bonanni, A. Iudice (Pisa)

Piastrinopenia grave dopo introduzione di Lacosamide in paziente con epilessia farmaco-resistente

G. Buzzi¹, M. Guadagni, S. Severi, A. Bianchi, P. Zolo

(Arezzo, ¹Montevarchi)

Iposodiemia da nuovi antiepilettici

D. Perini, V. Pelliccia, F. Giorgi, C. Pizzanelli,

E. Di Coscio, M. Maestri, E. Bonanni, A. Iudice (Pisa)

Gravidanza in pazienti affette da epilessia: confronto tra strategie terapeutiche consolidate e opportunità offerte dai nuovi farmaci

A.M. Romoli, F. Pizzo, A. La Licata, B. Chiocchetti,

E. Rosati¹, M. Paganini, L. Massacesi (Firenze, ¹Prato)

Discussione

16.00 **Coffee break**

16.15 **Lesson "Utilità e limiti dei nuovi farmaci antiepilettici"**

G. Zaccara

Moderatori: F. Giorgi, E. Rosati

17.00 **Conclusioni**

Compilazione questionario

Chiusura dei lavori

17.45 - 18.15

**RIUNIONE DEI RAPPRESENTANTI DEI CENTRI EPILESSIA TOSCANI
PER LA COSTITUZIONE DEL GRUPPO DI
COORDINAMENTO REGIONALE DELLA LICE TOSCANA**

RELATORI E MODERATORI

Emanuele Bartolini

Dip. Neuroscienze, AOU Pisa

Amedeo Bianchi

A.F. Neuroscienze AUSL 8, Ospedale San Donato, Arezzo

Graziano Buzzi

Sez. Neurologia AUSL 8, Ospedale S. Maria alla Gruccia

Montevarchi

Lorenzo Celli

Dip. Neuroscienze, Policlinico S. Maria alle Scotte, AOU Siena

Barbara Chiocchetti

U.O. Neurologia II, AOU Careggi - Firenze

Cristina Frittelli

Dip. Neuroscienze, AOU Pisa

Dalila Fuschillo

Dip. Neuroscienze, Policlinico S. Maria alle Scotte, AOU Siena

Filippo Giorgi

Dip. Neuroscienze, AOU Pisa

Martina Guadagni

A.F. Neuroscienze AUSL 8, Ospedale San Donato, Arezzo

Melania Guida

Dip. Neuroscienze, AOU Pisa

Andrea La Licata

U.O. Neurologia II, AOU Careggi, Firenze

Daniela Marino

Dip. Neuroscienze, Policlinico S. Maria alle Scotte, AOU Siena

Veronica Pelliccia

Dip. Neuroscienze, AOU Pisa

Daria Perini

Dip. Neuroscienze, AOU Pisa

Chiara Pizzanelli

Dip. Neuroscienze, AOU Pisa

Francesca Pizzo

U.O. Neurologia II, AOU Careggi, Firenze

Barbara Pucci

Dip. Neuroscienze, Policlinico S. Maria alle Scotte, AOU Siena

Daniele Romano

Dip. Neuroscienze, Policlinico S. Maria alle Scotte, AOU Siena

Anna Maria Romoli

U.O. Neurologia II, AOU Careggi, Firenze

Eleonora Rosati

U.O. Neurologia, Ospedale Misericordia e Dolce, USL 4, Prato

Sauro Severi

A.F. Neuroscienze AUSL 8, Ospedale San Donato, Arezzo

Giampaolo Vatti

Dip. Neuroscienze, Policlinico S. Maria alle Scotte, AOU Siena

Gaetano Zaccara

U.O. Neurologia, Ospedale S. Maria Nuova, ASL 10, Firenze