

**MMSPE Scuola Media
(Mini Mental State Pediatric Examination)**

Esaminatore:

Soggetto:

Età:

Scolarità:

Età e scolarità padre:

Età e scolarità madre:

Durata esame:

Liv. di collaborazione: 1 2 3 4 5 6 7 8 9 10

Attenzione sostenuta: 1 2 3 4 5 6 7 8 9 10

Qualità della relazione: 1 2 3 4 5 6 7 8 9 10
(contatto oculare, tonalità emotiva, partecipazione alla relazione)

Mantenimento del setting: 1 2 3 4 5 6 7 8 9 10
(rispetto delle regole, dello script situazionali, tolleranza frustrazioni, etc...)

Note:

MMSPE Scuola Media
(Mini Mental State Pediatric Examination)

- 1.** Come ti chiami? _____ .../2
(2 punti: nome e cognome, sia risposta spontanea che su richiesta)
- 2.** Quanti anni hai? _____ .../1
- 3.** Dove abiti? _____ .../3
(3 punti: via, numero civico e città, sia risposta spontanea che su richiesta)
- 4.** Sai che giorno è oggi? _____ .../5
(5 punti: giorno settimana, numero, mese, anno, stagione, sia risposta spontanea che su richiesta)
- 5.** Dimmi il nome di questi oggetti (cfr. immagini pag. 4):
SPIGHE ELMO CERVELLO .../3
- 6.** Prendi il foglio piegalo a metà e mettilo sotto al tavolo .../1
- 7.** Ora ti dirò delle lettere che insieme formano una parola. Devi semplicemente dirmi di che parola si tratta.
S-C-O-I-A-T-T-O-L-O _____ .../1
- 8.** Ora proviamo a fare il contrario. Prova a staccare bene le singole lettere di ogni parola.
BOTTIGLIA _____ .../1
- 9.** Adesso ti leggerò due parole e tu dovrai invertire le lettere iniziali di ciascuna parola in modo da formarne altre nuove che abbiano significato. Ad esempio VASCA e TELA. Invertiamo la V di VASCA e la T di TELA e avremo due nuove parole: TASCA e VELA. Ora facciamo altri esempi: TORO e CONO. Prova tu:
PANE-COLLO _____ .../1
- 10.** Conosci i numeri fino a 100? sì no (se no, fino a che numero sai contare? _____)
- Prova a contare da 50 a 100 in avanti e all'indietro .../2
- Prova a contare per 6 fino a 60 .../1
- 11.** Prova a ripetere la parola PALAZZO al contrario: O Z Z A L A P .../1
- 12.** Ripeti le seguenti parole:
ALBERO SALICE ANICE .../3
- 13.** Prova a copiare questo disegno (cfr. sotto: verificare riconoscimento di colore, forma, proporzione, adeguatezza disegno). .../4
- 14.** Ora scrivi una frase o un pensiero che ti viene in mente. .../1
(sul retro)

15. Disegna un omino, come lo vuoi fare tu. .../1
 (sul retro)

16. Ti ricordi le parole di prima? .../3
 (albero, salice, anice)

17. Che cosa c'è scritto qui? .../1

ASCIUGARE

18. Adesso faremo un altro gioco. Quando io batto il pugno una volta, tu lo batti due volte; quando io batto il pugno due volte, tu lo batti una volta; quando io batto il pugno tre volte, tu non lo batti. Per essere sicuri che il ragazzo abbia compreso il compito, si esegue una serie di due prove:

1-1-2-2-3-3

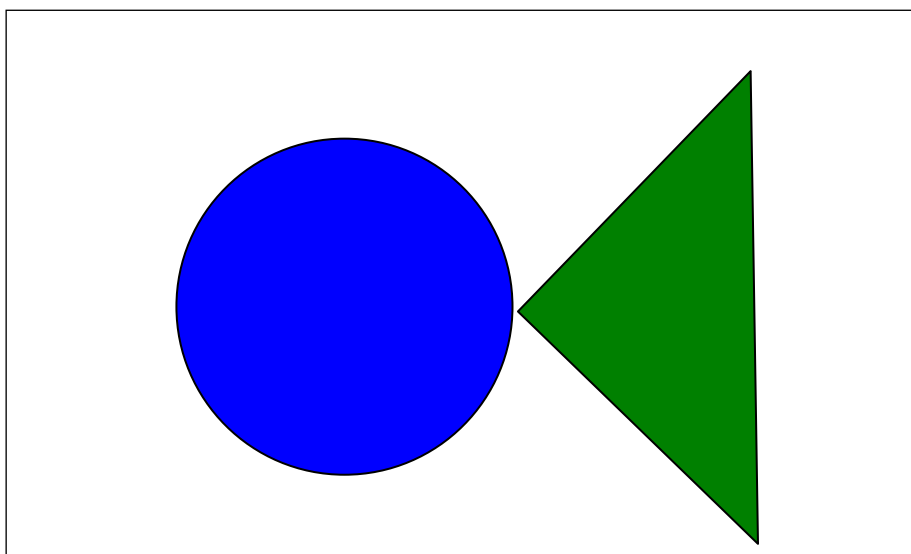
Ora faremo insieme queste tre cose, tu fai bene attenzione a quello che faccio io.

L'esaminatore esegue la seguente serie:

1-3-1-2-1-1-2-3-2-2-3-3-1-3-2-1-2-3

	1	3	1	2	1	1	2	3	2	2	3	3	1	3	2	1	2	3
Rcorr	2	non	2	1	2	2	1	non	1	1	non	non	2	non	1	2	1	Non
Rerr	1	1	1	2	1	1	2	1	2	2	1	1	1	1	2	1	2	1
	non	2	non	non	non	non	non	2	non	non	2	2	non	2	non	non	non	2

<i>Nessun errore</i>	3
<i>Uno o due errori</i>	2
<i>Più di due errori</i>	1
<i>Il ragazzo batte come l'esaminatore almeno quattro volte consecutive</i>	0



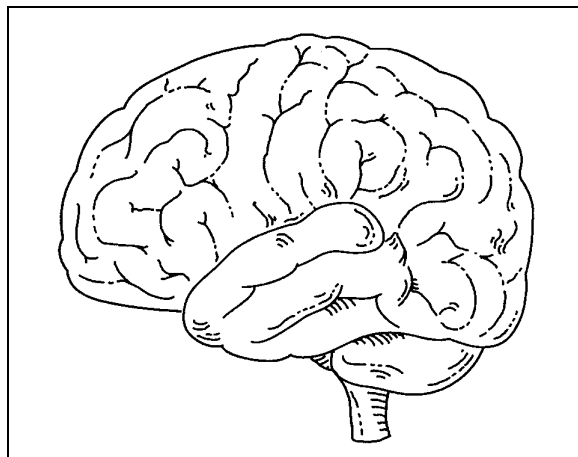
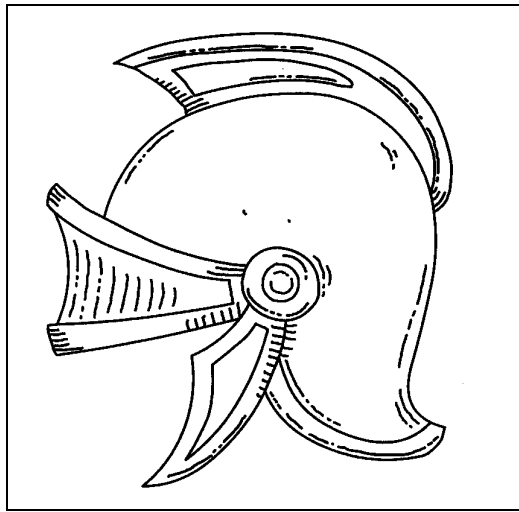
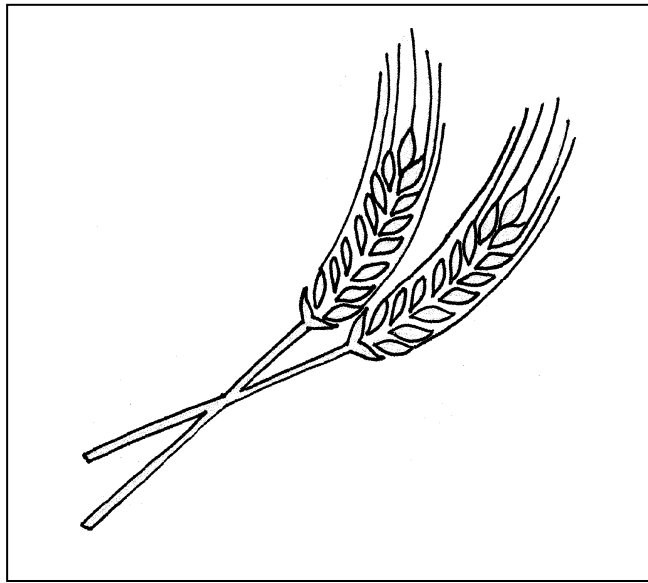


Tabella 1**Cut-off di normalità per la scuola elementare, per tutte le combinazioni di età, scolarità madre, scolarità padre**

(media-1.645 deviazioni standard, ovvero il 5° percentile della distribuzione normale)

età	scolarità padre (5-18 aa.)	scolarità madre (5-18 aa.)			
		5	8	13	18
6	5	23,183	23,943	25,175	26,363
	8	23,578	24,33	25,549	26,722
	13	24,228	24,967	26,162	27,311
	18	24,866	25,591	26,763	27,887
7	5	24,957	25,68	26,848	27,968
	8	25,333	26,047	27,201	28,306
	13	25,95	26,65	27,779	28,858
	18	26,555	27,241	28,344	29,397
8	5	26,641	27,324	28,424	29,473
	8	26,997	27,671	28,755	29,788
	13	27,579	28,239	29,297	30,302
	18	28,149	28,792	29,824	30,802
9	5	28,23	28,871	29,898	30,873
	8	28,564	29,196	30,207	31,164
	13	29,11	29,725	30,709	31,638
	18	29,642	30,241	31,196	32,096
10	5	29,717	30,314	31,265	32,161
	8	30,029	30,615	31,549	32,428
	13	30,536	31,106	32,011	32,859
	18	31,028	31,581	32,457	33,276
11	5	31,098	31,648	32,52	33,334
	8	31,385	31,925	32,779	33,575
	13	31,852	32,374	33,198	33,963
	18	32,304	32,808	33,602	34,335

Tabella 2**Tempi di esecuzione (in minuti e – ove indicato – in secondi):: Scuola Elementare**

scolarità padre (5-18aa.)	età (anni)					
	6	7	8	9	10	11
5	12,4	14,13	12,92	11,69	11,33	10,94
8	12,09	13,78	12,6	11,4	11,05	10,67
13	11,6	13,21	12,09	10,94	10,61	10,24
18	11,12	12,66	11,59	10,5	10,18	9,828

Età	6	7	8	9	10
95° percentile (minuti)	11'	13'39"	12'	11'	11'

Tabella 3

Tabella di cut-off dei punteggi grezzi per la Scuola Media

(media-1.645 deviazioni standard, ovvero il 5° percentile della distribuzione normale)

scolarità madre (5-18 aa.)	Età (anni)			
	11	12	13	14
5	31,51	28,22	28,46	30,45
8	32,6	29,54	29,76	31,62
13	34,2	31,55	31,74	33,36
18	35,54	33,3	33,47	34,85

Tabella 4

Tempi di esecuzione (in minuti e – ove indicato – in secondi): Scuola Media

età	11	12	13	14
media	6,93	6,9	7,95	8,06
mediana	7	7	8	8
95° percentile	8'	8'33''	9'	9'
N	55	70	59	18

Cut-off, 95° percentile: 8 minuti per 11-12 anni e 9 minuti per 13-14 anni.