

Patrocini

AO Brotzu

Azienda Ospedaliera
G. Brotzu Cagliari



Università di Cagliari



A.I.T.N.
Associazione
Italiana Tecnici di
Neurofisiopatologia

Con Patrocinio e contributo speciale della



**Fondazione
di Sardegna**

Col Contributo incondizionato delle seguenti aziende



SANDOZ A Novartis
Division



Lega Italiana Contro l'Epilessia - LICE
Sezione Regionale della Sardegna

Walter Merella - Coordinatore Regionale

Amb. Epilessie - SC Neurologia-Stroke Unit
Azienda Ospedaliera Brotzu - Cagliari
Tel/Fax 070.539639 - Tel 338.9966431
Email: wmerella@tiscali.it

Direttore del Corso: W Merella - Ambulatorio Epilessie
SC Neurologia AO Brotzu - Cagliari

Segreteria Scientifica: S Casellato, D Pruna, R Rossi,
P Tinuper, L Tassi, MP Canevini, L Alvisi, W Merella

Segreteria Organizzativa provider - Provider 3903
Sardinia COCS srl - via Sauro 3/A, Cagliari
sardiniacocs@tiscali.it - tel 070.2082143 - fax 2081558

Notizie generali sul corso

Corso a numero chiuso. Max 30 medici e 6 TNFP

Quote di iscrizione:

Medici specializzandi 400 euro + iva (14-18 maggio)

Medici strutturati 500 euro + iva (14-18 maggio)

TNFP 300 euro + iva (14-16 maggio)

Le quote di cui sopra prevedono alloggio in camera doppia e pensione completa nei giorni indicati.

Formula senza pernottamento (14-18 maggio): 300+iva (coffee break e pranzo)

MODALITA' DI PAGAMENTO (entro e non oltre il 15 Aprile)

Non verranno accettate iscrizioni prive di pagamento o pagamenti privi della scheda di iscrizione.

- Assegno non trasferibile intestato a SARDINIA COCS Srl ed
inviato a SARDINIA COCS Srl - Via N. Sauro 3/A, 09123 CAGLIARI

- Bonifico Bancario intestato a SARDINIA COCS Srl
Intesa San Paolo: IT08X0306904852000038742156

FATTURAZIONE ED ESENZIONE RICHIESTA DI FATTURAZIONE DELL'ISCRIZIONE:

La richiesta dell'emissione della fattura dovrà essere effettuata al momento del pagamento, indicando i dati relativi alla fatturazione, nell'apposita scheda. In caso di Fatture alla PA (esenzione IVA), si prega di indicare i codici univoci.

Crediti ECM: 32 crediti

Ai fini dell'acquisizione dei Crediti Formativi è indispensabile la presenza effettiva al 100% della durata complessiva dei lavori e almeno il 75% delle risposte corrette ai questionari di valutazione dell'apprendimento.

Sede del Corso:

Albergo La scogliera - Ist Mater Gentium

Località Solanas - 09048 Sinnai (Cagliari) - Telefono: 070 750614

Alloggiamento:

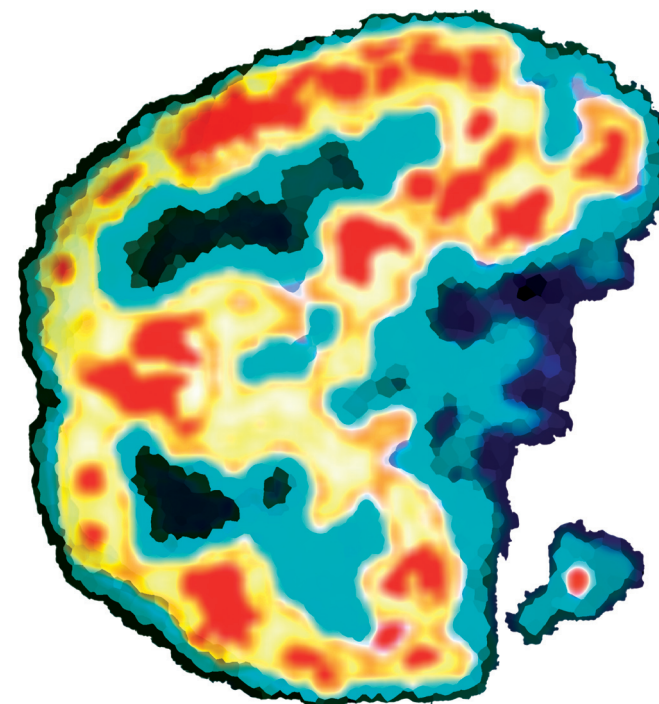
I discenti saranno sistemati in misura di 2 per ogni camera.

Le camere sono dotate di bagno e doccia.



Organizzazione a cura
della Sezione Sardegna della
Lega Italiana contro l'Epilessia (LICE)

Corso Basale di Epilettologia Clinica 2018



Solanas - (Cagliari)

Hotel La scogliera - ist Mater Gentium

14 -18 maggio 2018

Corso Basale di Epilettologia Clinica

Solanas (Cagliari) Hotel La scogliera - ist Mater Gentium



14 -18 maggio 2018

lunedì 14 maggio

14.30 - 16.30

La crisi epilettica

La classificazione delle crisi - MP Canevini (40')
Diagnosi clinica e neurofisiologica - P Tinuper (40')
Crisi in età evolutiva - S Casellato (40')

17.00 - 19.00

Metodologia EEG - poligrafia - Video EEG prolungata

Esercitazioni in tre gruppi coordinati da:

MP Canevini, S Casellato, P Tinuper / L Alvisi, G Luzzu, F Genugu (TNFP)

19.30 / Cena

martedì 15 maggio

9.00 - 11.30

La diagnosi differenziale con sincope, Manifestazioni parossistiche non epilettiche (PNES), Parosonnie, Disturbi del Movimento, TIA

P Tinuper (30')

B Schintu (sincope) (20')

M Melis (TIA) (20')

G Cossu (dist. Movimento) (20')

M Puligheddu (Parosonnie) (20')

SV Chiesa (PNES) (30')

12.00 -13.30

Esercitazioni in tre gruppi coordinati da:

P Tinuper, D Simula, R Rossi / L Alvisi, W Fois, F Genugu (TNFP)

13.30 - 14.30 / Pranzo

14.30 -17.30

Diagnosi di epilessia - MP Canevini (30')

Classificazione delle epilessie - P Tinuper (30')

La diagnosi sindromica - S Casellato (45')

Supporto diagn. della Neurofisiologia (EEG, PE, EMG) - O Mecarelli (45')

Neuroradiologia - T Peltz - S Secci - E Caddeo (40')

18.00 - 19.30

Esercitazioni in tre gruppi coordinati da:

O Mecarelli, S Meletti, P Tinuper, T Peltz, S Secci, E Caddeo /

L Alvisi - G Luzzu - F Genugu (TNFP)

20.00 / Cena

mercoledì 16 maggio

9.00 - 11.30

Crisi In emergenza - P Tinuper (45')

Crisi recidivanti - Stato di Male - F Minicucci (45')

Ruolo del monitoraggio elettrofisiologico - L Volpi (30')

Registrazione EEG in UTI - O Mecarelli (30')

11.30 -13.30

Esercitazioni in tre gruppi coordinati da:

T Pisano, O Mecarelli, D Simula / W Fois - L Alvisi - G Luzzu - (TNFP)

13.30 - 14.30 / Pranzo

14.30 - 16.30

Diagnosi differenziale: crisi sintomatiche acute - F Minicucci (40')

Crisi epilettiche in corso di patologie cerebrovascolari - S Meletti (30')

Crisi epilettiche in corso di patologie Infettive - L Volpi (30')

Crisi epilettiche in corso di patologie Metaboliche - T Pisano (30')

17.00 - 19.00

Esercitazioni in tre gruppi coordinati da:

T Pisano, F Minicucci, S Meletti / W Fois, L Alvisi, G Luzzu (TNFP)

19.30 / Cena

giovedì 17 maggio

9.00 - 11.00

Scelta della terapia dopo la 1° crisi epilettica - G Zaccara (40')

Farmaci antiepilettici - S Meletti (40')

Criteri di terapia età evolutiva - D Pruna (40')

11.30 - 13.30

Esercitazioni in tre gruppi coordinati da:

D Simula, G Zaccara, S Meletti

13.30 - 14.30 - Pranzo

14.30 -17.00

La Farmaco resistenza - G Zaccara (30')

La prospettiva chirurgica - L Tassi (30')

Dieta Ketogena - T Pisano (30')

La stimolazione vagale - M Puligheddu (30')

17.00 - 19.00

Esercitazioni in tre gruppi coordinati da:

L Tassi, G Zaccara, T Pisano

19.00 -19.30

Epilessia e patente - W Merella (30')

20.30

Cena sociale - serata musicale

venerdì 18 maggio

9.00 - 11.30

Epilessia e gravidanza - D Battino (30')

Epilessia ed encefaliti autoimmuni - S Matricardi (45')

Epilessia Tumorale - R Michelucci (30')

Encefalopatie epilettiche - D Pruna (45')

12.00 - 13.00

Esercitazioni in tre gruppi coordinati da:

D Battino, S Matricardi, D Pruna, R Michelucci

13.00 -13.30

Chiusura del Corso e Test finale

Precisazioni:

Il corso rivolto ai TNFP prevede la loro partecipazione nei giorni 14, 15 e 16 maggio 2018.

La formula didattica:

La relazione del docente sarà corredata da casi clinici esemplari ed esemplificativi.

Le domande-risposte avvengono nelle ore di esercitazione.

Docenti

Alvisi Lara TNFP - CI Neurologia Univ. Bologna - Consigliere naz. AITN

Caddeo Elisabetta Neuroradiologa SC Radiologia AO Brotzu Cagliari

Canevini M Paola Prof. Ass. Direttore Centro Epilessie Osp. S. Paolo Milano

Casellato Susanna Ist. Neuro Psichiatria Inf.le Univ. di SS - Direttore Centro Epilessie

Chiesa S Valentina Neurologa Centro Epilessie Osp. S. Paolo Milano

Cossu Gianni Neurologo - Dist. Movim. - SC Neurologia AO Brotzu Cagliari

Battino Dina Neurologa Ist. Besta Milano - Coord. Registro Europeo Epil. Gravidanza

Fois Wladimiro Coordinatore TNFP SC Neurologia AO Brotzu Cagliari

Genugu Fabrizio TNFP CI Neurologica AOU Cagliari - TNFP CI Neuro

Luzzu Giovanni Coordinatore TNFP - Centro Epilessie età evolutiva NPI Univ. Sassari

Matricardi Sara Neuropsichiatra inf.le Osp. Ancona

Mecarelli Oriano Prof. Ass. CI Neurologia Univ. La Sapienza-Roma Neurofisiologia

Meletti Stefano Direttore SC Neurologia Osp. Modena

Melis Maurizio Direttore SC Neurologia AO Brotzu Cagliari

Michelucci Roberto Direttore SC Neurologia Osp. Bellaria Bologna

Minicucci Fabio Neurofisiologia Osp. S. Raffaele Milano

Peltz Teresa Neuroradiologa SC Radiologia AO Brotzu Cagliari

Pisano Tiziana Neuropsichiatra Inf.le Osp. Meyer Firenze

Pruna Dario Direttore Neurologia Pediatrica AO Brotzu - Centro epil. età evolutiva

Puligheddu Monica Prof. Ass. CI Neurologia AO Univ. Cagliari - Centro epilessie

Rossi Rosario Ambulatorio Epilessie - SC Neurologia Osp. S. Francesco Nuoro

Schintu Barbara Cardiologa - SC Cardiologia AO Brotzu Cagliari

Secci Simona Neuroradiologa SC Radiologia AO Brotzu Cagliari

Simula Delia Neuropsichiatra Inf.le Centro Epilessie Sassari

Tinuper Paolo Prof. ass. CI Neurologia Univ. Bologna

Zaccara Gaetano Direttore Neurologia Firenze

Volpi Lilia Neurologa - SC Neurologia Osp. Bellaria Bologna